

תכנית "מעלה"
מיפוי התפקוד השפתי של תלמידים
עולים ובני-עולים

עֶרְפֵת מַבְדָּקִים לַמּוֹרָה
עֶרְפֵה לַתְּלִמִידֵי כִיתוֹת ח-ט

שיח דבור

חלק 1: היכרות, שיחה בעל-פה

חלק 2: שיח דבור סביב קלפים

עזרים:

6 קלפים כתובים ומאוירים

מטעמי נוחות – העמודים הבאים מנוסחים בדרך כלל בלשון נקבה (כשמדובר במורה), ובלשון זכר (כשמדובר בתלמיד). ואולם הכוונה בשני המקרים – לשני המינים.

שיח דבור

הנחיות למורה

מטרתו של מבדק זה היא לקבל תמונה על התלמיד בהיבטים אלה:

- הבנת הנשמע והבעה בעל-פה: הבנת הוראות, דיבור תקני (הגייה, ידע לשוני)
- אוצר מילים אקטיבי של התלמיד (ידע תוכן בעברית), עושר רעיוני
- יצירת רצף הגיוני בין משפטים, רעיונות / קישוריות ולכידות

במבדק זה שני חלקים:

1. היכרות – שיחה חופשית בעל-פה שיח דבור
2. שיח דבור סביב קלפים

חלק 1: היכרות, שיחה בעל-פה, משחק קלפים

המפגש יתחיל בהיכרות, שבמסגרתה המורה תקיים שיח מקדים עם התלמיד ובו תעודד אותו לספר על עצמו. המורה גם תציג בפני התלמיד את מטרת המפגש ואת מהלכו.

חלק 2: שיחה בעל-פה סביב קלפים

המורה תציג לתלמיד 6 קלפים המורכבים מאיור ופתגם. התלמיד יבחר קלף אחד, יסביר את בחירתו וינהל שיחה עם המורה.

במהלך השיחה המורה תדובב את התלמיד לשוחח עמה בחופשיות.

במהלך המפגש המורה תתעד בכתב את דברי התלמיד בכל שלב, במקום המיועד לכך.

חשוב לציין, שהמורה איננה אמורה לשאול את כל השאלות המוצגות להלן. בשיחה יהיו גם חלקים תלויי הקשר הדורשים גמישות, בהתאם לנסיבות. המורה מתבקשת ליצור סיטואציה רגועה ולהפעיל

אסטרטגיות שיח מגוונות כדי לעודד את התלמיד לשתף פעולה ולדבר.

בתום המפגש המורה תעריך בכתב את תפקוד התלמיד על גבי המחווון להערכת השיח הדבור (עמודת קידוד 1).

ייתכן כי **במהלך המפגשים הבאים** יתברר למורה שתפקודו של התלמיד בשיח הדבור שונה מזה שבא לידי ביטוי במהלך מפגש זה. במקרה כזה עליה למלא את המחווון להערכת השיח הדבור פעם נוספת במבדק השני, ולציין זאת במקום המתאים במחווון (עמודת קידוד 2). **בכל מקרה, אין לבחון שוב את התלמיד**, אלא רק לתאר על גבי המחווון את תפקודו במהלך המפגשים האחרים.

שלב 1

פירוט, הסבר ודוגמאות	שלב 1
<p>אנחנו נפגשים כדי שאוכל להכיר אותך טוב יותר. למפעל שלנו יהיו כמה חלוקים. תוק כדי המפעל אני אכתוב את הדברים שאתה אומר, כדי שלא אשכח. נתחיל בהיכרות, נשוחח ונסיים ביצירת סיפור לתמונה. אם אתה לא יודע או לא מביין משהו, אתה מוזמן לשאול ולברר זאת איתי!</p>	<p>המורה מספרת לתלמיד על מהלך המפגש ומטרתו</p>
<p>המורה תעודד את התלמיד להציג את עצמו. אפשר להיעזר בשאלות: היכן נולדת?</p> <ul style="list-style-type: none"> - היכן הורייך נולדו? - באיזו שפה אתה מדבר בבית? עברית בלבד? עברית ושפות אחרות? (פרט), רק בשפות אחרות? (פרט) - מהו שט הרחוב שבו אתה גר? - ספר לי על מאכל אהוב עליך. - מהי תכנית הטלוויזיה הכי אהובה עליך? - האם קראת ספר שמצא חן בעיניך? - האם אתה משחק במחשב בבית? באיזה משחק אתה הכי נהנה לשחק? - האם יש לך אחים/אחיות? כמה? - מה אתה אוהב לעשות אחר הצהריים? - עס מי אתה נהג לשחק בבית-הספר? ואחר הצהריים? - מי החבר הכי טוב שלך? מה אתם עושים יחד? 	<p>התלמיד מציג את עצמו</p>
<p>המורה תציג את הקלפים ותסב את תשומת לבו לאיור ולכיתוב. המורה תבקש מהתלמיד לבחור קלף אחד.</p>	<p>שלב 2 הצגת הקלפים בפני התלמיד</p>
<p>המורה תנהל שיח עם התלמיד באמצעות שאלות הכוונה:</p> <ul style="list-style-type: none"> - מדוע בחרת בקלף זה? - הסבר את הפתח. - האם אתה מסכים עם הפתח? - הבא דוגמאות/סיפורים המחלקים את הפתח. - האם קרה לך מקרה דומה? - האם הפתח מזכיר לך איירועים מחיי היום-יום? - האם אתה מכיר או לוכד פתח שהרציון שלו דומה לפתח שבחרת? האם האיור מתאים לפתח? איזה ציור אתה היית מצויר לפתח זה? 	<p>שיחה בעקבות קלפים (אפשר להציג רק 4 קלפים)</p>
<p>מחווה להערכת שיח דבור.</p>	<p>שלב 3 הערכת שיח דבור באמצעות מחווה</p>



שלב 2: עזר למורה קלפים כבסיס לשיח הדבור

1



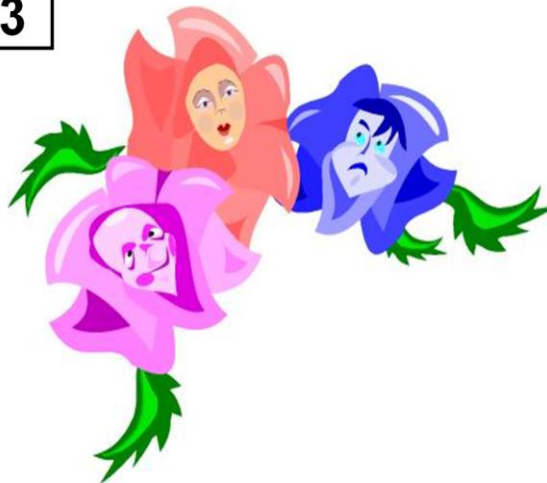
כדי להזיז הר ממקומו
עליך להתחיל עם
האבנים הכי קטנות.
(פתגם סיני)

2



אל תפחד מזה שאתה
מתקדם לאט, יש לפחד
רק מעמידה במקום.
(פתגם סיני)

3



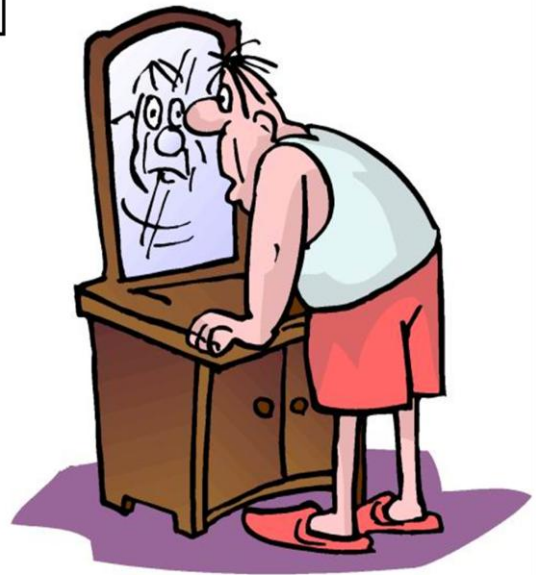
לגדל בו רחמים או
רשעות, שנאה או אהבה.
אילו פרחים תבחר לגדל
בו?
(גאוטמה בודהה)

5



תן לאדם דג, הוא ישבע
ליום אחד;
למד אותו לדוג, הוא
ישבע כל חייו.
(פתגם גרוזיני)

4



אם יש לך חבר טוב,
אינך זקוק למראה.
(פתגם גרמני)

6



"הקשב לפני שתדבר;
לעס לפני שתבלע."

(פתגם אתיופי)



מחווון להערכת השיח הדבור

הנחיות

בתום המפגש, על סמך דברי התלמיד שאותם רשמת ב"טפסים לתיעוד חופשי של דברי התלמיד", העריכי את תפקודו בעמודות קידוד 1 באמצעות ציון המספר המתאים לפי דעתך (מ- 1 עד 4). הקיפי במעגל את המספר 9 במקרה שהתלמיד לא דיבר. במידת הצורך, תוכלי להוסיף בעמודה השמאלית הערות ודברים שחשוב לציין ואינם באים לידי ביטוי במחווון.

יש להעריך את הממד העיקרי בלבד. תת הממדים הם פירוט של הממד העיקרי ומטרתם לסייע בקביעת הציון של התלמיד.

אם במהלך המפגש השני יתברר לך שתפקודו של התלמיד בשיח הדבור שונה מזה שבא לידי ביטוי במהלך המפגש הראשון, חזרי להעריך את תפקודו בעמודות קידוד 2.

שימי לב, כי יש לסמן במחווון במקום המיועד לכך (שלב 2). האם התלמיד בחר לספר סיפור אישי או לתאר את האירוע המצולם בתמונה.

שלב	פירוט הממדים הנבדקים	הערכת המורה – עמודות קידוד 1 (בעקבות המפגש הראשון)	הערכת המורה – עמודות קידוד 2 (בעקבות מפגשים אחרים)	הערות
שלב 1 שיח מקדים, הצגת מטרת המפגש ומהלכו, התלמיד מציג את עצמו.	הממד העיקרי – האזנה והשתתפות בשיחה: - מיקוד בדברי הזולת - מעקב אחר רצף הדברים - שאילת שאלות (ע"י התלמיד) כדי להבהיר את מה שאינו ברור - הבנת הנאמר (יכולת לחזור במילים של הלומד על הנאמר) - מתן תשובות הולמות לנאמר - השתלבות בשיח על פי המוסכם	1. בתחילת הדרך/ תפקוד לא תקין/ חלש 2. בדרך להשגת היעד/ תפקוד בינוני 3. קרוב להשגת היעד/ תפקוד בינוני-גבוה 4. השיג את היעד/ תפקוד במיטבו 9. אינו מדבר, ייתכן בשל קשיי שפה או תקשורת לקויה	1. בתחילת הדרך/ תפקוד לא תקין/ חלש 2. בדרך להשגת היעד/ תפקוד בינוני 3. קרוב להשגת היעד/ תפקוד בינוני-גבוה 4. השיג את היעד/ תפקוד במיטבו 9. אינו מדבר, ייתכן בשל קשיי שפה או תקשורת לקויה	
שלב 2 א. שיחה במהלך תרגיל קלפים	הממד העיקרי – השתתפות בשיחה: - הבנת הוראות בעל-פה וביצוען כמדד להבנה - דיבור לעניין וברמת פירוט מתאימה - אוצר מילים אקטיבי ההולם את הנסיבות - התאמה של נימת הדיבור, עוצמת הקול ואינטונציה, לנסיבות ולהקשר השיחה			

הערות	הערכת המורה – עמודת קידוד 2 (בעקבות מפגשים אחרים)	הערכת המורה – עמודת קידוד 1 (בעקבות המפגש הראשון)	פירוט הממדים הנבדקים	שלב
	1. בתחילת הדרך/ תפקוד לא תקין/ חלש 2. בדרך להשגת היעד/ תפקוד בינוני 3. קרוב להשגת היעד/ תפקוד בינוני-גבוה 4. השיג את היעד/ תפקוד במיטבו 9. אינו מדבר, ייתכן בשל קשיי שפה או תקשורת לקויה	1. בתחילת הדרך/ תפקוד לא תקין/ חלש 2. בדרך להשגת היעד/ תפקוד בינוני 3. קרוב להשגת היעד/ תפקוד בינוני-גבוה 4. השיג את היעד/ תפקוד במיטבו 9. אינו מדבר, ייתכן בשל קשיי שפה או תקשורת לקויה	הממד העיקרי – דוגמה וסיפור אישי בעקבות התבוננות בקלף הקיפי במעגל: 1. התלמיד בחר לספר סיפור אישי בעקבות המסר הכתוב שבקלף 2. התלמיד בחר לתאר את האזור והכיתוב כפשוטם. הממד העיקרי – מתן תשובות הולמות לשאלות המכוונות - דיוק בתיאור הקלף והסבר הפתגם - שימוש באוצר מילים ההולם את הפתגם - זיהוי הנושא העיקרי וכוונת הפתגם/הבנת המסר המרכזי - הערכה מנומקת לבחירת הקלף - שימוש תקין בגוף שלישי סיפור אישי - שיתוף בחוויה אישית הדומה או מתקשרת לסיטואציה שבקלף - הצגת נקודת מבט אישית/ניסיון אישי או עמדה פרטית, תוך שימוש באוצר מילים הולם - שימוש במבנה לוגי של פירוט והדגמה	ב. שיחה בעקבות בחירת הקלף
			- כמות המלל שהופק על-ידי התלמיד (מרבה או ממעט כדיבור) - עושר לשוני - משלב לשוני הולם - דיוק במשמעות באוצר המילים - קצב דיבור קולח - רגישות להיבט הלשוני של סיטואציה המבדק (באיזו מידה התלמיד מנסה להפגין/ להציג את הידע שלו בעברית)	היבטים לשוניים כלליים
			- הגייה נכונה : מבטא כהלכה את העיצורים והתנועות - תחביר ולשון : המשפט תקין מבחינה תחבירית, שימוש נכון במילות יחס, שימוש נכון בזמנים, בגופים, ה' היידוע, ו' החיבור, לשון זכר-נקבה, יחיד-רבים, תחיליות וסופיות של משקלים ובניינים, מש"ה וכל"ב - אותיות השימוש	דיבור תקיני
		1. נמוכה מאוד 2. נמוכה 3. בינונית 4. גבוהה	- מה הייתה מידת שיתוף הפעולה של התלמיד בביצוע המבדק?	התרשמות כללית
		1. נמוכה מאוד 2. נמוכה 3. בינונית 4. גבוהה	- כיצד את מעריכה את יכולת התלמיד להאזין ולדבר במהלך המבדק? -	

הערות	הערכת המורה – עמודת קידוד 2 (בעקבות מפגשים אחרים)	הערכת המורה – עמודת קידוד 1 (בעקבות המפגש הראשון)	פירוט הממדים הנבדקים	שלב
	1. בתחילת הדרך/ תפקוד לא תקין/ חלש 2. בדרך להשגת היעד/ תפקוד בינוני 3. קרוב להשגת היעד/ תפקוד בינוני-גבוה 4. השיג את היעד/ תפקוד במיטבו 9. אינו מדבר, ייתכן בשל קשיי שפה או תקשורת לקויה	1. בתחילת הדרך/ תפקוד לא תקין/ חלש 2. בדרך להשגת היעד/ תפקוד בינוני 3. קרוב להשגת היעד/ תפקוד בינוני-גבוה 4. השיג את היעד/ תפקוד במיטבו 9. אינו מדבר, ייתכן בשל קשיי שפה או תקשורת לקויה	- כתבי אילו מטלות של השיח הדבור היו לו קשות במיוחד? עם אילו מטלות התמודד היטב?	